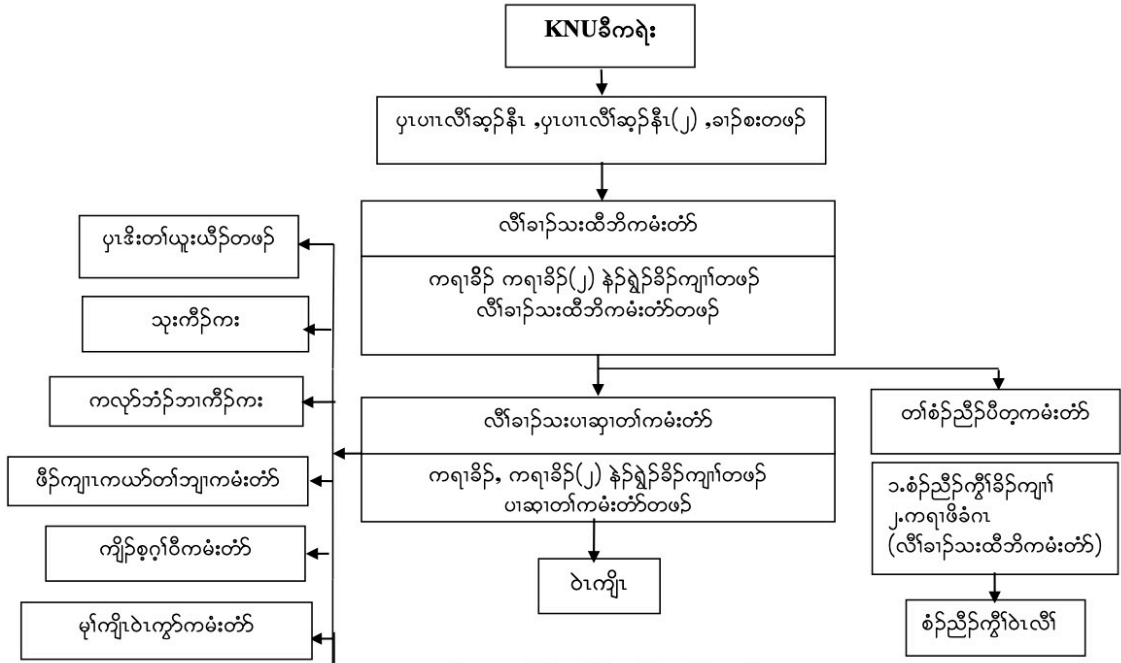
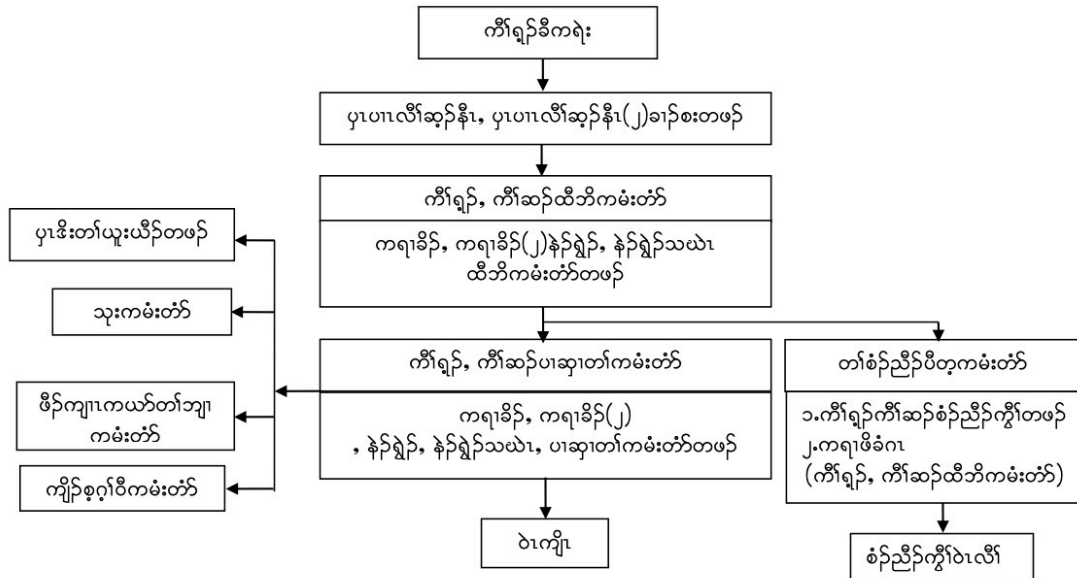


ခွဲၣ်အဲၣ်ယုၣ်-ကညီၣ်နီၣ်ကလုာ်စၢ်ဖိၣ်ကရၢ
လီၢ်ခါၣ်သးတၢ်သ့ၣ်ထီၣ်ဆီၣ်လီၤ



၁. တၢ်ကရၢကရိၣ်နီၣ်တၢ်ဘိးဘၣ်ရၢလီၤဝဲၤကျိၤ
- (က) တၢ်ဟ့ၣ်တၢ်သ့ၣ်ညါနီၣ်တၢ်ကရၢကရိၣ်သ့ၣ်ထီၣ်ဆီၣ်လီၤဝဲၤကျိၤ
 - (ခ) တၢ်ကစီၣ်နီၣ်တၢ်ဘိးဘၣ်ရၢလီၤ
 - (ဂ) တၢ်ယိထံးနီၣ်တၢ်မၤနီၣ်မၤယါ
 - (ဃ) ကညီၣ်ပီၣ်မုၢ်ကရၢ(KWO)
 - (င) ကညီၣ်သးစၢ်ကရၢ(KYO)
 - (စ) ကီၢ်သ့ၣ်ပှၤပၤတၢ်ဖိကရၢစၢ်ဖိၣ်(FTUK)
၂. ဆူၣ်ချၢမၤဝဲၤကျိၤ
၃. ကူၣ်သ့ဆဲးလၢဝဲၤကျိၤ
၄. စံၣ်ပဲၤသ့ၣ်ဖျးဝဲၤကျိၤ
၅. သ့ၣ်ပှၤဝဲၤကျိၤ
၆. စၢ်ထးဝဲၤကျိၤ
၇. ခိသ့ၣ်ကျိၣ်စ့ဝဲၤကျိၤ
၈. ဝံစီၣ်တီၢ်ဆၢနီၣ်တၢ်ဆဲးကျိးကျဲဝဲၤကျိၤ
၉. ထံဂုၤကီၢ်ဂၤဝဲၤကျိၤ
၁၀. သိၣ်မ့ၢ်ပီၣ်ဝဲၤကျိၤ
၁၁. သဲးဝဲၤကျိၤ
၁၂. ဘုၣ်ဖိၣ်မၤညါဝဲၤကျိၤ
၁၃. တၢ်နီၣ်သးဝဲၤကျိၤ-(KNLA)KNDOဂၤသး/ဂၤကီၢ်
၁၄. ထံလီၢ်ကီၢ်ပူၤနီၣ်တၢ်ဘုၣ်တၢ်ဘါဝဲၤကျိၤ / (KNPF)ပၤကီၢ်သး

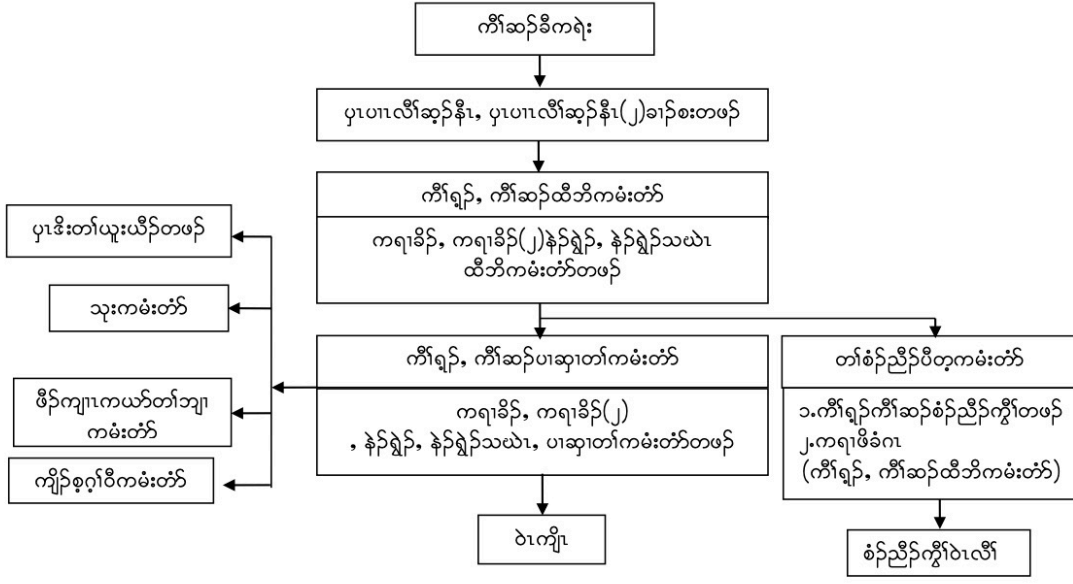
ခုၣ်အဲၣ်ယုၣ်-ကညီဒီကလုာ်စၢ်ဖိၣ်ကရၢ
(ကီၢ်ရၢၣ်)တၢ်သ့ၣ်ထီၣ်ဆီလီၤ



- ၁.တၢ်ကရၢကရီၤဒီး တၢ်ဘိးဘၣ်ရၢလီၤဝဲၤကျိၤ
 - (က)တၢ်ဟ့ၣ်တၢ်သ့ၣ်ညါဒီးတၢ်ကရၢကရီၤသ့ၣ်ထီၣ်ဆီလီၤ
 - (ခ)တၢ်ကစီၣ်ဒီးတၢ်ဘိးဘၣ်ရၢလီၤ
 - (ဂ)တၢ်ယိထံဒီးတၢ်မၤနီၣ်မၤယါ
 - (ဃ)ကညီပိၣ်မုၣ်ကရၢ (KWO)
 - (င)ကညီသးစၢ်ကရၢ (KYO)
 - (စ)ကီၢ်သ့လုၤပှၤမၤတၢ်ဖိကရၢတဖၣ်-KEWU/KHWU/ KAWUကရၢတဖၣ်
- ၂.ဆ့ၣ်ချမၤစၢၤဝဲၤကျိၤ
- ၃.က့ၣ်သုးဆးလၢဝဲၤကျိၤ
- ၄.စံၣ်ပှၤသ့ၣ်ဖျးဝဲၤကျိၤ
- ၅.သ့ၣ်ပှၤဝဲၤကျိၤ
- ၆.ခိသ့ၣ်ကျိၣ်စ့ဝဲၤကျိၤ
- ၇.ဝဲၤစိာ်တၢ်ဆၢဒီးတၢ်ဆးကျိးကျိဝဲၤကျိၤ
- ၈.ဘုၣ်ဖိၣ်မၤညၣ်ဝဲၤကျိၤ
- ၉.ပၤကီၢ်တၢ်ကရၢကရီၤ

တၢ်နီၣ်- ၁.လၢသိၣ်မ့ၢ်ပှၤဝဲၤကျိၤလိာ်မုၢ်လိာ်အလီၢ်အိၣ်လၢတၢ်ကဘၣ်ဒုးအိၣ်ထီၣ်သၢပျၢၤကီၢ်ရၢၣ်ကရၢခိၣ်(မ့တမ့ၢ်) ကီၢ်ရၢၣ်န့ၣ်ရၢၣ်ကဘၣ်ပာ်မုၢ်ဒီးရဲၣ်ကျဲၤအီၤန့ၣ်လီၤ.
 ၂. ကီၢ်ရၢၣ်လၢအမၤစၢၤထးတၢ်ဖဲတၢ်မၤန့ၣ်သ့ၣ်တဖၣ်န့ၣ် လၢကမၤစၢၤထးတၢ်ဖဲတၢ်မၤအဂီၢ် ကဘၣ်ဆးကျိးဝဲၤဒုးဒီးလီၢ်ခၢၣ်သးစၢၤဝဲၤကျိၤန့ၣ်လီၤ.
 ၃.ပှၤဒီးတၢ်ယုးယီၣ်ကရၢဒီးသုးကမံးတံးန့ၣ်ကဘၣ်အိၣ်ဒုၣ်လၢကီၢ်ရၢၣ်အတီၢ်န့ၣ်လီၤ.

ခုၣ်အိၣ်ယုၣ်-ကညီဒီကလုာ်စၢဖှိၣ်ကရၢ
(ကီၢ်ဆၢၣ်)တၢ်သ့ၣ်ထီၣ်ဆီလီၤ



- ၁.တၢ်ကရၢကရိဒီး တၢ်ဘိးဘၣ်ရၢလီၤဝဲၤကျိၤ
 - (က)တၢ်ဟ့ၣ်တၢ်သ့ၣ်ညါဒီးတၢ်ကရၢကရိသ့ၣ်ထီၣ်ဆီလီၤ
 - (ခ)တၢ်ကစီၣ်ဒီးတၢ်ဘိးဘၣ်ရၢလီၤ
 - (ဂ)တၢ်ယိထံဒီးတၢ်မၤနီၣ်မၤယၢ
 - (ဃ)ကညီဒီမုၢ်ကရၢ (KWO)
 - (င)ကညီသးစၢ်ကရၢ (KYO)
 - (စ)ကီၢ်သုလုၤပှၤမၤတၢ်ဖိကရၢတဖၣ်-KEWU/KHWU/KAWUကရၢတဖၣ်

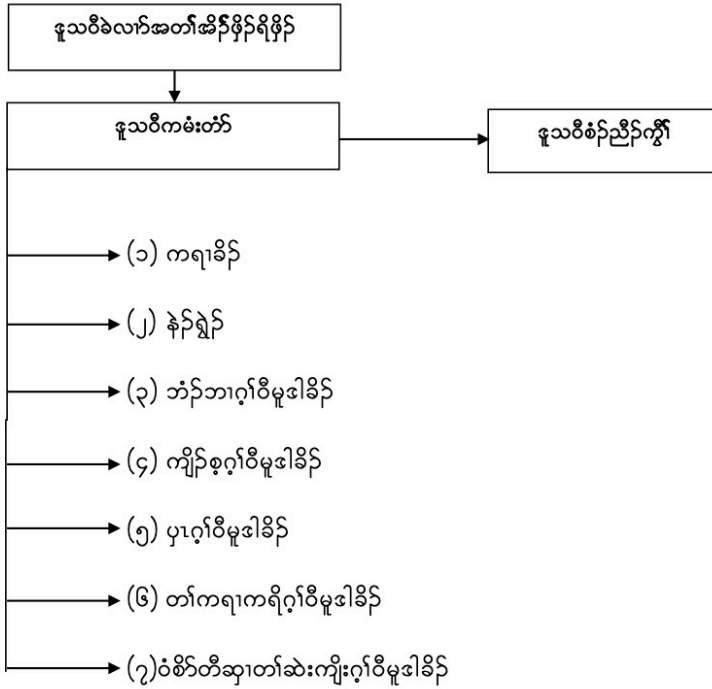
- ၂.ဆုၣ်ချမၤဝဲၤကျိၤ
- ၃.ကျိၣ်သုဆဲးလၢဝဲၤကျိၤ
- ၄.စံၣ်ပှၤသ့ၣ်ပှၤဝဲၤကျိၤ
- ၅.သ့ၣ်ပှၤဝဲၤကျိၤ
- ၆.ခိသ့ၣ်ကျိၣ်စုဝဲၤကျိၤ
- ၇.ဝံစိာ်တီဆၢဒီးတၢ်ဆဲးကျိးကျဲၤဝဲၤကျိၤ
- ၈.ဘုၣ်ဖီၣ်မၤညၣ်ဝဲၤကျိၤ
- ၉.ပၤကီၢ်တၢ်ကရၢကရိ

တီၢ်နီၣ်- ၁.လၢသိၣ်မ့ၢ်ပီတၢ်ရၢလိာ်မုၢ်လိာ်အလီၢ်မ့ၢ်အိၣ်လၢတၢ်ကဘၣ်ဒုးအိၣ်ထီၣ်သၢပျၢၤကီၢ်ရၢၣ်ကရၢခိၣ်(မ့တမ့ၢ်) ကီၢ်ရၢၣ်န့ၣ်ရၢၣ်ကဘၣ်ပံးမုၢ်ဒီးရဲၣ်ကျဲၤအိၣ်န့ၣ်လီၤ.

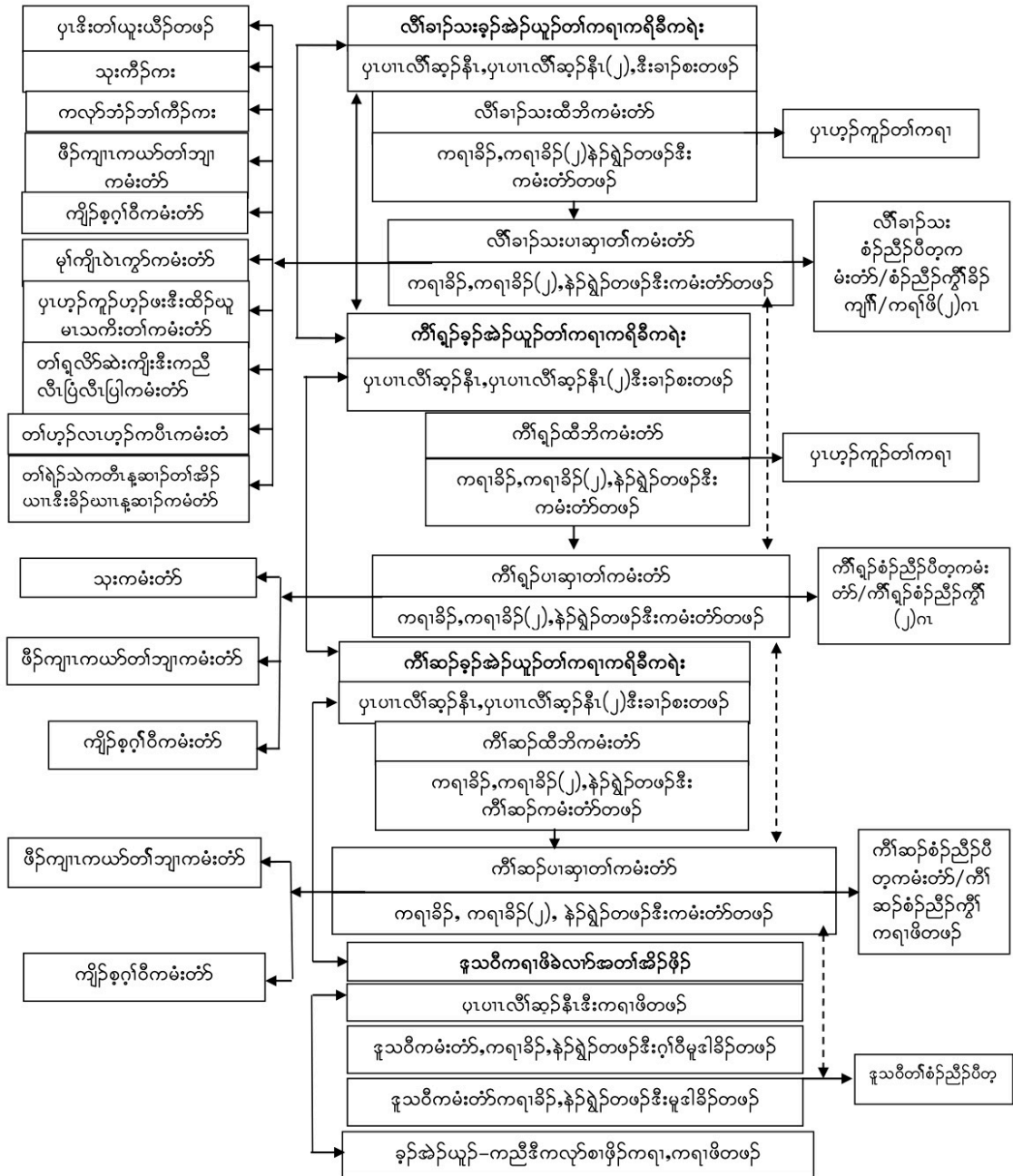
၂. ကီၢ်ရၢၣ်လၢအမၤစၢၢ်ထးတၢ်ဖဲးတၢ်မၤန့ၣ်သ့ၣ်တဖၣ်န့ၣ် လၢကမၤစၢၢ်ထးတၢ်ဖဲးတၢ်မၤအဂီၢ် ကဘၣ်ဆဲး ကျိးဝဲဒၣ်ဒီးလီၢ်ခၢၣ်သးစၢၢ်ထးဝဲၤကျိၤန့ၣ်လီၤ.

၃.ပှၤဒီးတၢ်ယုးယီၣ်ကရၢဒီးသုးကမံးတံာ်န့ၣ်ကဘၣ်အိၣ်ဒၣ်လၢကီၢ်ရၢၣ်အတီၢ်န့ၣ်လီၤ.

KNU ဣသဝီတၢ်သ့ၣ်ထီၣ်ဆီလီၤအက့ၢ်အဂီၤ



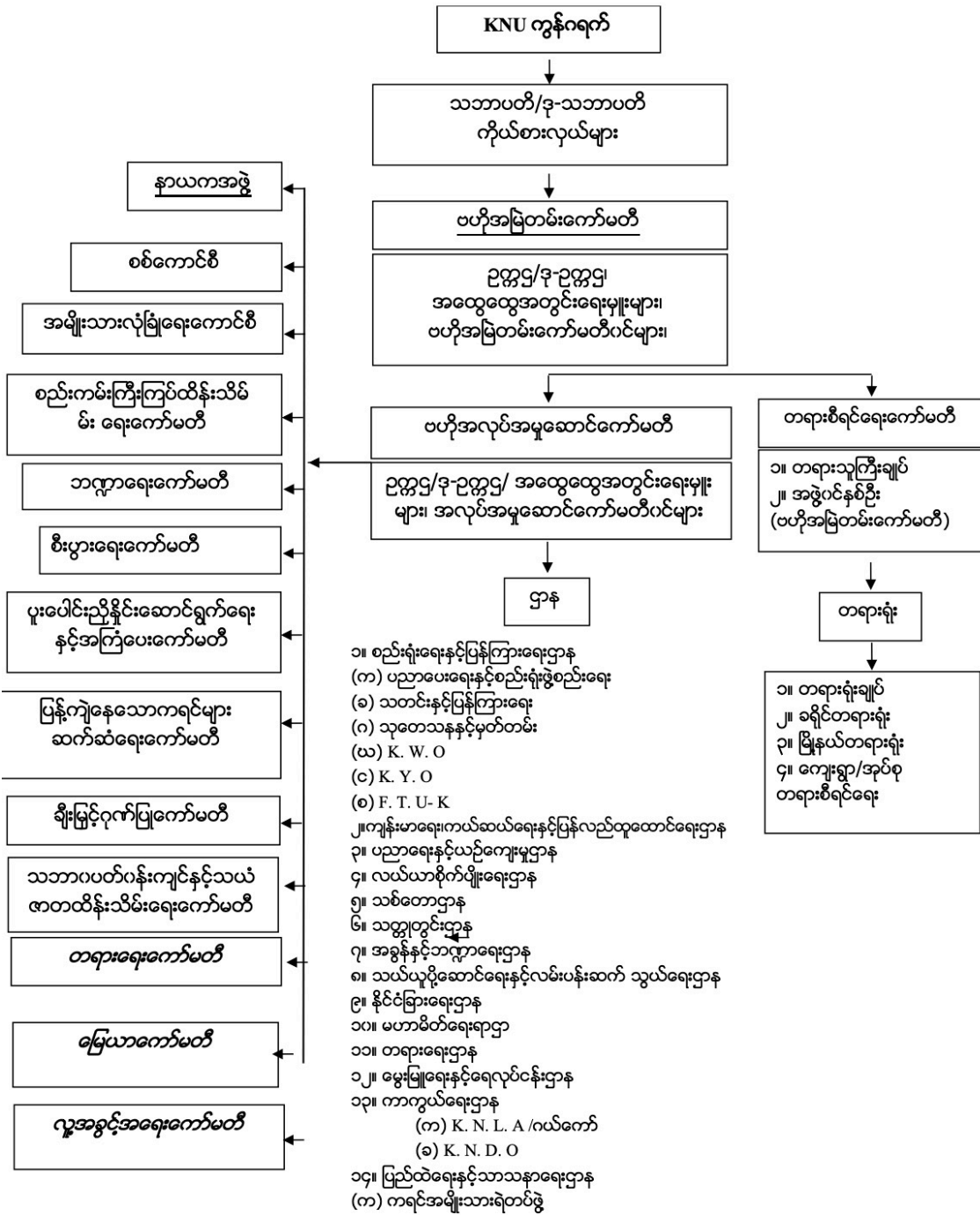
ခ့ၣ်အံၣ်ယုၣ်-ကညီဒီကလုာ်စၢ်ဖိၣ်ကရၢတၢ်သ့ၣ်ထီၣ်ဆီလီၤတဆီဘၣ်တဆီ-



ဇယားများ -

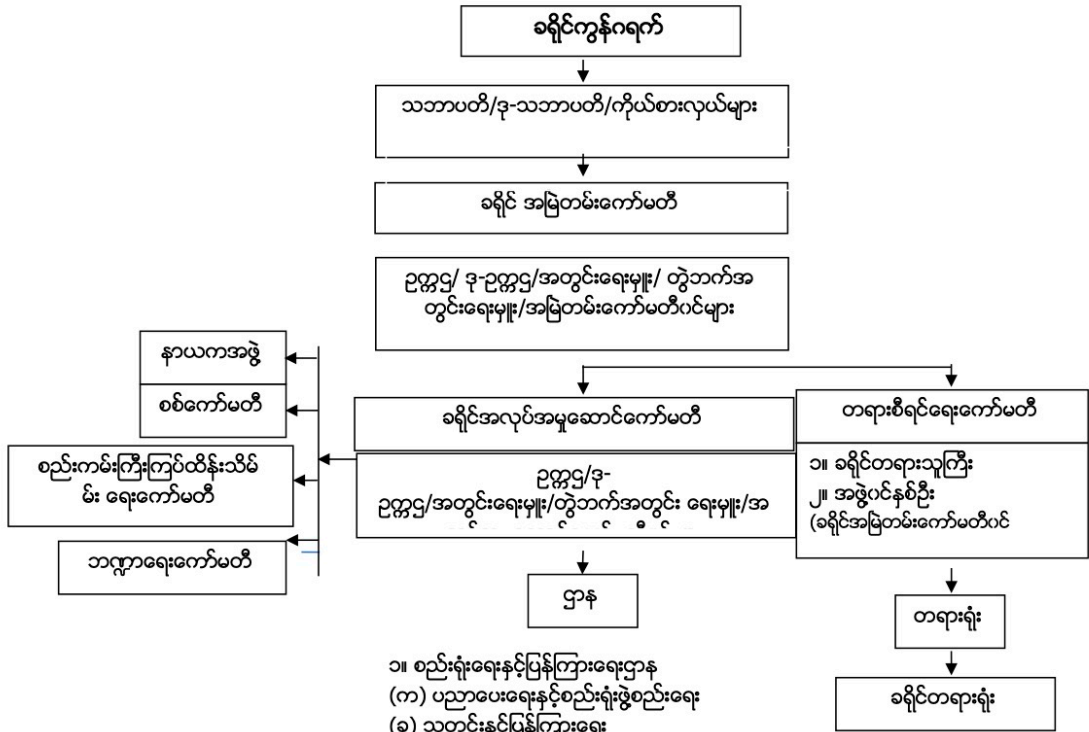
ကေအန်ယူ-ကရင်အမျိုးသားအစည်းရုံး (ဗဟို)ဖွဲ့စည်းပုံ

ဇယား(၁)



ကေအိန်ယူ-ကရင်အမျိုးသားအစည်းအရုံး
(ခရိုင်ဖွဲ့စည်းပုံ)

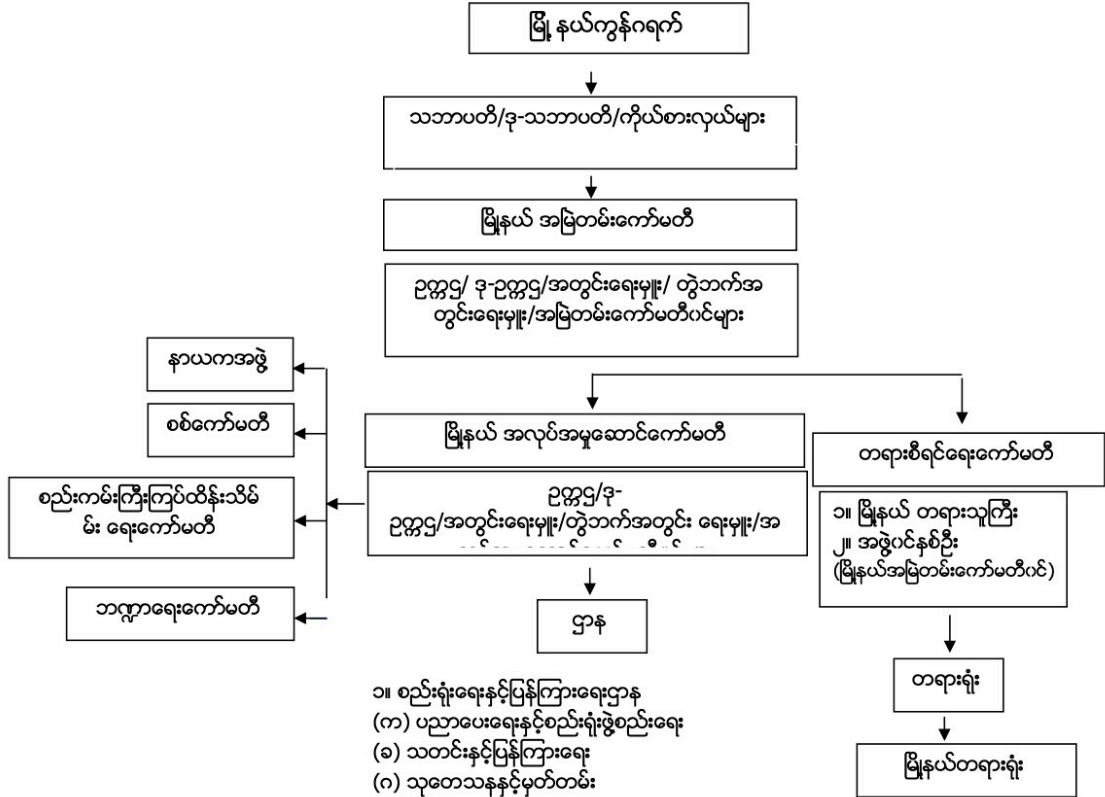
ဇယား(၂)



- ၁။ စည်းရုံးရေးနှင့်ပြန်ကြားရေးဌာန
- (က) ပညာပေးရေးနှင့်စည်းရုံးဖွဲ့စည်းရေး
- (ခ) သတင်းနှင့်ပြန်ကြားရေး
- (ဂ) သုတေသနနှင့်မှတ်တမ်း
- (ဃ) K. W. O
- (င) K. Y. O
- (စ) F. T. U- K (KEWU, KHWU, KAWU)
- ၂။ ကျန်းမာရေးနှင့်ကယ်ဆယ်ရေးနှင့်ပြန်လည်ထူထောင်ရေးဌာန
- ၃။ ပညာရေးနှင့်ယဉ်ကျေးမှုဌာန
- ၄။ လယ်ယာစိုက်ပျိုးရေးဌာန
- ၅။ သစ်တောဌာန
- ၆။ အခွန်နှင့်ဘဏ္ဍာရေးဌာန
- ၇။ သယ်ယူပို့ဆောင်ရေးနှင့်လမ်းပန်းဆက်သွယ်ရေးဌာန
- ၈။ မွေးမြူရေးနှင့်လုပ်ငန်း ဌာန
- ၉။ ကရင်အမျိုးသားရဲတပ်ဖွဲ့ (KNPF)

ကေအိန်ယူ-ကရင်အမျိုးသားအစည်းအရုံး
မြို့နယ်ဖွဲ့စည်းပုံ

ဇယား(၃)

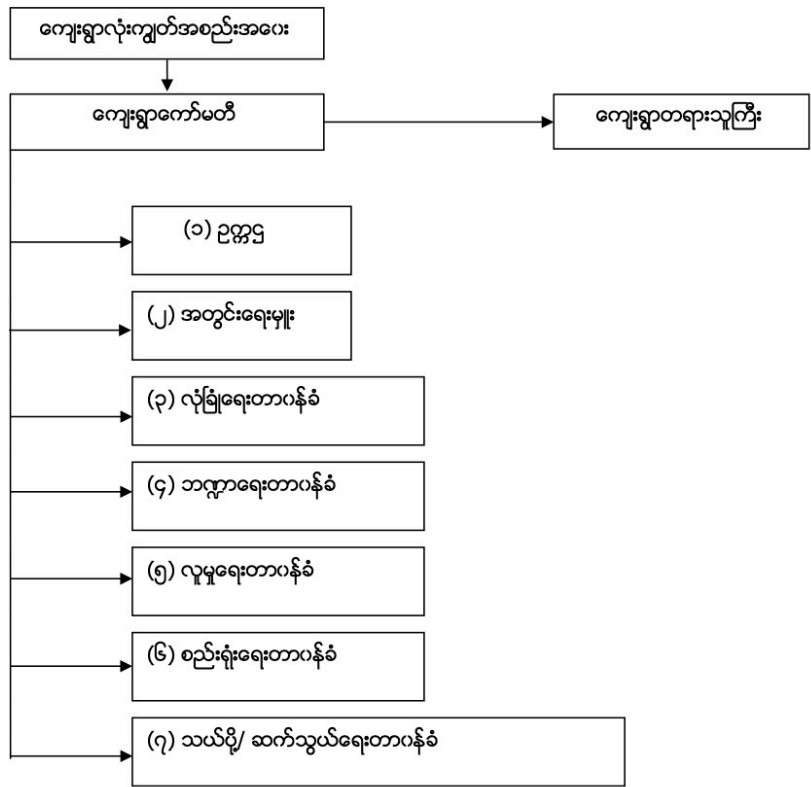


- ၁။ စည်းရုံးရေးနှင့်ပြန်ကြားရေးဌာန
 - (က) ပညာပေးရေးနှင့်စည်းရုံးဖွဲ့စည်းရေး
 - (ခ) သတင်းနှင့်ပြန်ကြားရေး
 - (ဂ) သုတေသနနှင့်မှတ်တမ်း
 - (ဃ) K. W. O
 - (င) K. Y. O
 - (စ) F. T. U- K (KEWU, KHU, KAWU)
- ၂။ ကျန်းမာရေးနှင့်ကယ်ဆယ်ရေးနှင့်ပြန်လည်ထူထောင်ရေးဌာန
- ၃။ ပညာရေးနှင့်ယဉ်ကျေးမှုဌာန
- ၄။ လယ်ယာစိုက်ပျိုးရေးဌာန
- ၅။ သစ်တောဌာန
- ၆။ အခွန်နှင့်ဘဏ္ဍာရေးဌာန
- ၇။ သယ်ယူပို့ဆောင်ရေးနှင့်လမ်းပန်းဆက်သွယ်ရေးဌာန
- ၈။ မွေးမြူရေးနှင့်ရေလုပ်ငန်းဌာန
- ၉။ ကရင်အမျိုးသားရဲတပ်ဖွဲ့ (KNPF)

- မှတ်ချက်-
- ၁။ မဟာမိတ်ဆက်ဆံရေးအတွက် လိုအပ်လာပါက ခရိုင် ဥက္ကဋ္ဌ (သို့ မဟုတ်) ခရိုင်အတွင်းရေးမှူး ကတာဝန်ယူဆောင်ရွက်မည်ဖြစ်သည်။
 - ၂။ သတ္တုတွင်း လုပ်ဆောင်နိုင်သည့်ခရိုင်သည် သတ္တုတွင်းလုပ်ငန်း လုပ်ဆောင်ရန်အတွက် ဗဟို သတ္တုတွင်းဌာနအား ဆက်သွယ်ရမည် ဖြစ်သည်။
 - ၃။ နာယကအဖွဲ့ နှင့်စစ်ကော်မတီသည် ခရိုင်အဆင့်တွင်သာရှိသည်။

ကေအိန်ယူ-ကျေးရွာဖွဲ့စည်းပုံ

ဇယား(၄)



ကေအဲန်ယူ-ကရင်အမျိုးသားအစည်းအရုံး၊ ဖွဲ့စည်းပုံအဆင့်ဆင့်ပြဇယား

ဇယား(၅)

